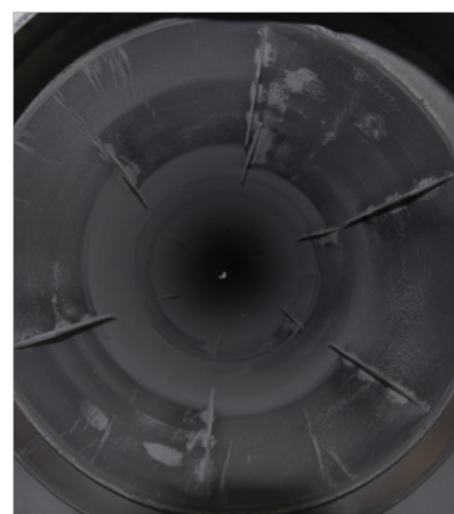


INDIREKT BEHEIZTER DREHTROMMELOFEN



WICHTIGSTE TECHNISCHE DATEN DES PRODUKTS

Beheizungsart:	Elektrische Widerstandsheizung
Spannung:	3 x 400 V, 50 Hz
Leistung:	200 kW
Arbeitsraum-Abmessungen(m):	Ø 800 x 13.000
Max. Betriebstemperatur:	750 °C
Wärmeisolierung:	Faserkeramik
Steuerung:	Vollautomatisch, SPS und PC, mit automatischer Leistungsregelung durch Thyristoren Kontinuierliche Datenerfassung auf PC
Wärmebehandlungs-Technologie:	Wärmebehandlung von Siliziumkarbid-Pulver vor der Weiterverarbeitung.
Kurzbeschreibung des Produkts:	Der Arbeitsraum des Ofens befindet sich in einer Drehtrommel aus hitzebeständigem Stahl. Die Drehtrommel neigt sich zur Auslaufseite. Diese Trommel befindet sich in einer wärmeisolierten Kammer. In der Kammer wurden die elektrischen Heizelemente zur Beheizung des Ofens untergebracht. Der Mantel der hitzebeständigen Drehtrommel wird von diesen Heizelementen indirekt beheizt. Die Wärme wird dann durch die Wand der Trommel (durch Wärmeleitung) zur Charge zugeführt.
Anwendung:	In der Grundstoff-Verarbeitungsindustrie.